

# REF 14115 : HABILITATION Recyclage

Cette formation permet aux personnes concernées :

- De préparer, analyser et réaliser une opération d'ordre électrique sur un ouvrage ou une installation ou sur un appareil consigné.
- D'acquérir la connaissance des risques électriques
- Une mise à niveau sur les prérogatives de la réglementation UTE C18510-1.

## PROGRAMME, VARIABLE EN FONCTION DE L'HABILITATION :

WLE

### Dans le domaine du savoir :

- Définir les principes d'une habilitation et les limites.
- Nommer les documents applicables dans le cadre des travaux hors tension.
- Lister les mesures de prévention à observer lors d'un travail.
- Énoncer les risques liés à l'utilisation et à la manipulation des matériels et outillages utilisés spécifiques aux travaux.
- Identifier les équipements de protection collective.
- Connaissance des différentes opérations électriques possibles (VAT, opération de consignation...)

### Dans le domaine du savoir-faire :

- Respecter les instructions données par le Chargé d'Exploitation Electrique ou le Chargé de Consignation.
- Rendre compte de son activité si besoin.
- Organiser, délimiter et signaler la zone de travail.
- Rédiger les documents applicables dans le cadre des travaux.
- Respecter et faire respecter les règles et les instructions de sécurité.
- Identifier, vérifier et utiliser le matériel et outillage appropriés.
- Identifier les ouvrages et les zones d'environnement objet des travaux.
- Analyser les risques pour une situation donnée et correspondant à l'habilitation visée.
- Assurer la surveillance et la prévention des risques sur une opération
- Réaliser une opération spécifique en toute sécurité (consignation...)



### AUDIENCE

Personnels des équipes de maintenances amenées à réaliser une opérations d'ordre électrique sur une installation électrique HTB ou au voisinage.



### ÉVALUATION

Durée de l'épreuve théorique par candidat : 1 heure  
Durée de l'épreuve pratique par candidat : 30 minutes  
Une attestation de participation au stage sera délivrée en fin de session.  
Une appréciation positive ou négative sera donnée individuellement suite à l'évaluation théorique et pratique.



### DURÉE

Durée totale (formation et certification) : variable en fonction de l'habilitation

Ce support de formation est la propriété exclusive de WLEnergy SAS - Toute représentation ou reproduction, même partielle, est illicite et susceptible de constituer un acte de contrefaçon.

WLEnergy SAS

17 rue de l'Amiral Hamelin 75116 Paris - melina@wleenergy.fr - Tel : 01 45 05 72 24 805 353 984 R.C.S. PARIS  
TVA : FR29805353984 - N° Agrément : 11 75 52628 75

# REF 14115 : HABILITATION Recyclage

Cette formation permet aux personnes concernées :

- De préparer, analyser et réaliser une opération d'ordre électrique sur un ouvrage ou une installation ou sur un appareil consigné.
- D'acquérir la connaissance des risques électriques
- Une mise à niveau sur les prérogatives de la réglementation UTE C18510-1.

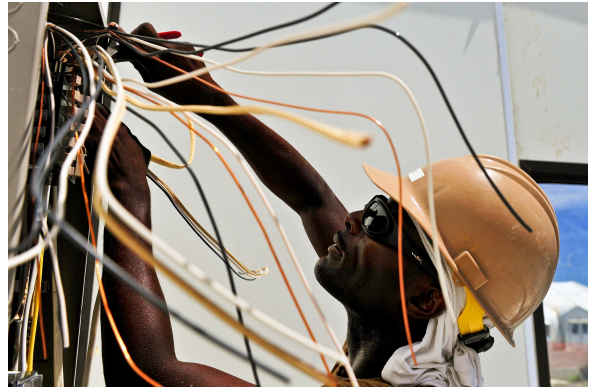
## PRÉ-REQUIS ET MODALITÉS DE CONTRÔLE :

- Différencier les grandeurs électriques, telles que courant, tension, résistance, puissance, alternatif et continu.
- Identifier les dispositifs de protection contre les contacts directs et indirects.
- Identifier les équipements électriques dans leur environnement.
- Lire un schéma électrique et reconnaître les matériels à partir de leurs symboles.
- Avoir une capacité d'analyse pour lui permettre d'acquérir une connaissance suffisante de l'ouvrage ou de l'installation ou du matériel électrique sur lequel il opère.

Pour nous assurer que le public possède les prérequis nécessaires pour profiter pleinement de l'enseignement, un entretien téléphonique avec le Responsable Formation ou le DRH du donneur d'ordre est systématiquement réalisé. Il s'agit au cours de cet entretien d'étudier les différents postes occupés par le stagiaire et sa fonction actuelle afin de nous assurer que la formation est adaptée. Le jour de la formation une évaluation initiale individuelle (QUIZZ de 12 questions) est réalisée au début de la session, après l'accueil des stagiaires, sous la supervision du formateur qui répond aux questions mais assure que le test est réalisé individuellement. Cette évaluation se présente en général sous la forme de QUIZZ mais des questions ouvertes sont parfois ajoutées. Une correction est systématiquement réalisée à la fin du test.

## NOS EXPERTS :

Chaque formateur chargé d'animer les stages REF 14115 dispose d'une expérience professionnelle d'au moins 20 ans dans les domaines de l'exploitation ou la maintenance d'appareil HTB.



WLE

## PLUS D'INFORMATIONS ?

Merci de nous écrire à : [melina@wleenergy.fr](mailto:melina@wleenergy.fr) ou contactez-nous au : **01 45 05 72 24**

Ce support de formation est la propriété exclusive de WLEnergy SAS - Toute représentation ou reproduction, même partielle, est illicite et susceptible de constituer un acte de contrefaçon.

**WLEnergy SAS**

17 rue de l'Amiral Hamelin 75116 Paris - [melina@wleenergy.fr](mailto:melina@wleenergy.fr) - Tel : 01 45 05 72 24 805 353 984 R.C.S. PARIS  
TVA : FR29805353984 - N° Agrément : 11 75 52628 75